

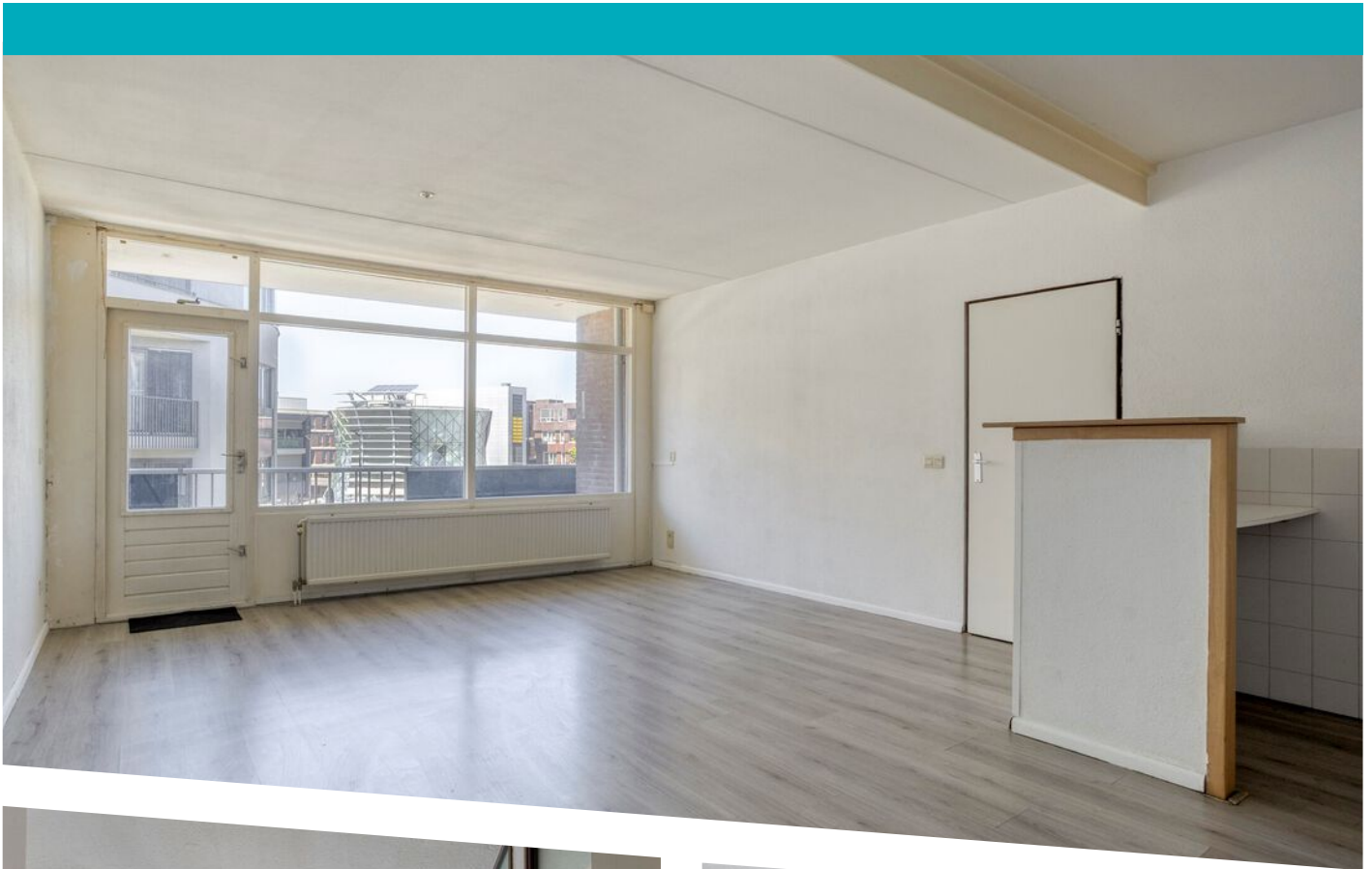


GEITSTRAAT 43

HEERLEN

VRAAGPRIJS € 160.000 K.K.

WELKOM BIJ GEITSTRAAT 43



KENMERKEN

Overdracht

Vraagprijs € 160.000,- k.k.

Servicekosten € 182,24

Aanvaarding Direct

Bouw

Type object Appartement, portiekflat

Woonlaag 2e woonlaag

Soort bouw Bestaande bouw

Bouwperiode 1982

Dakbedekking Bitumen

Type dak Platdak

Oppervlaktes en inhoud

Gebruiksoppervlakte wonen 65 m²

Inhoud 214 m³

Oppervlakte externe bergruimte 6 m²

Oppervlakte gebouwgebonden
buitenruimte 6 m²

Indeling

Aantal bouwlagen 1

Aantal kamers 3 (waarvan 2 slaapkamers)

Aantal badkamers 1

Aantal balkons 1

Locatie

Ligging In centrum

KENMERKEN

Energieverbruik

Energie label D

CV ketel

CV ketel Intergas Kombi Kompakt HRE 24/18 A

Warmtebron Gas

Bouwjaar 2021

Eigendom Eigendom

Uitrusting

Warm water Elektrische boiler

Verwarmingssysteem Centrale verwarming

Heeft een balkon Ja

Heeft een lift Ja

Heeft schuur/berging Ja

Vereniging van Eigenaren

Ingeschreven bij de KvK Ja

Jaarlijkse vergadering Ja

Periodieke bijdrage Ja

Reservefonds Ja

Meer jaren onderhoudsplan Ja

Onderhoudsverwachting Ja

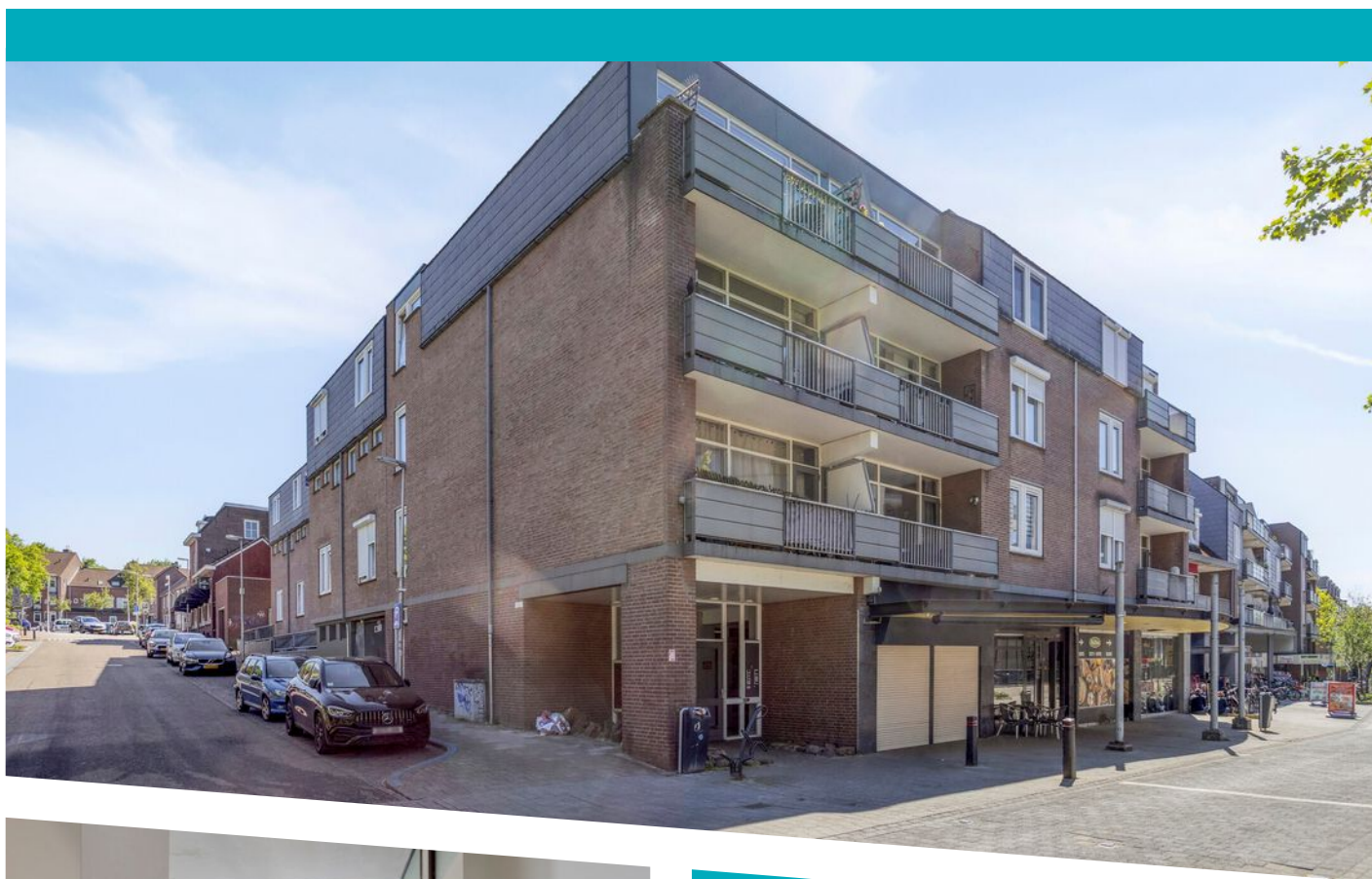
Opstal verzekering Ja

Kadastrale gegevens

Eigendom Eigen grond

Eigendom Eigen grond

KENMERKEN

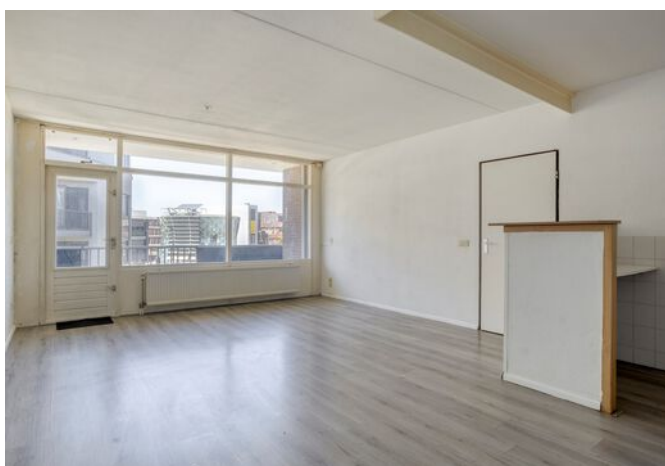


WOONOPPERVLAKTE
65m²

INHOUD
214m³

BOUWJAAR
1982

ENERGIELABEL
D



OMSCHRIJVING

Dit appartement wordt u aangeboden door SterckWonen makelaardij, Sterk in wonen - persoonlijk in aandacht!

Aan de Geitstraat 43 in Heerlen bevindt zich dit appartement gelegen op de tweede verdieping van een verzorgd appartementencomplex met liftinstallatie. Het appartement beschikt over een lichte woonkamer met open keuken, twee slaapkamers, balkon en een praktische externe berging direct tegenover de voordeur van het appartement. Dankzij de centrale ligging bevinden winkels, supermarkten, openbaar vervoer en overige dagelijkse voorzieningen zich letterlijk binnen handbereik.

INDELING

Begane grond

Centrale entree met brievenbussen, bellentableau, liftinstallatie en toegang tot het trappenhuis.

Tweede verdieping

Via de lift of het trappenhuis bereikt u het appartement op de tweede verdieping. Tevens bevindt zich tegenover het appartement een praktische externe berging welke ideaal te gebruiken is als opslagruimte.

Appartement

Middels de entree bereikt u de hal welke toegang biedt tot vrijwel alle vertrekken van het appartement.

De woonkamer geniet van veel lichtinval dankzij de grote raampartijen en biedt toegang tot het balkon aan de voorzijde. Vanaf het balkon heeft u uitzicht over het winkelgebied van Heerlerheide. De open keuken staat in directe verbinding met de woonkamer en beschikt over een eenvoudige maar functionele opstelling.

Het appartement beschikt over twee slaapkamers. De slaapkamers zijn praktisch ingedeeld en geschikt als slaap-, werk- of hobbykamer.

De badkamer is voorzien van een douche en wastafel. Tevens beschikt het appartement over een separaat toilet.

BIJZONDERHEDEN

- Energielabel D;
- Woonoppervlakte ca. 65 m²;
- Ideaal: Externe berging recht tegenover het appartement op de verdiepingsvloer;
- Gezamenlijke fietsenstalling op de begane grond;
- Cv-ketel Intergas (2021, eigendom);
- Boiler van Volta Limburg (huur, ca. €19,66 per maand);
- VvE-bijdrage ca. €182,24 per maand;



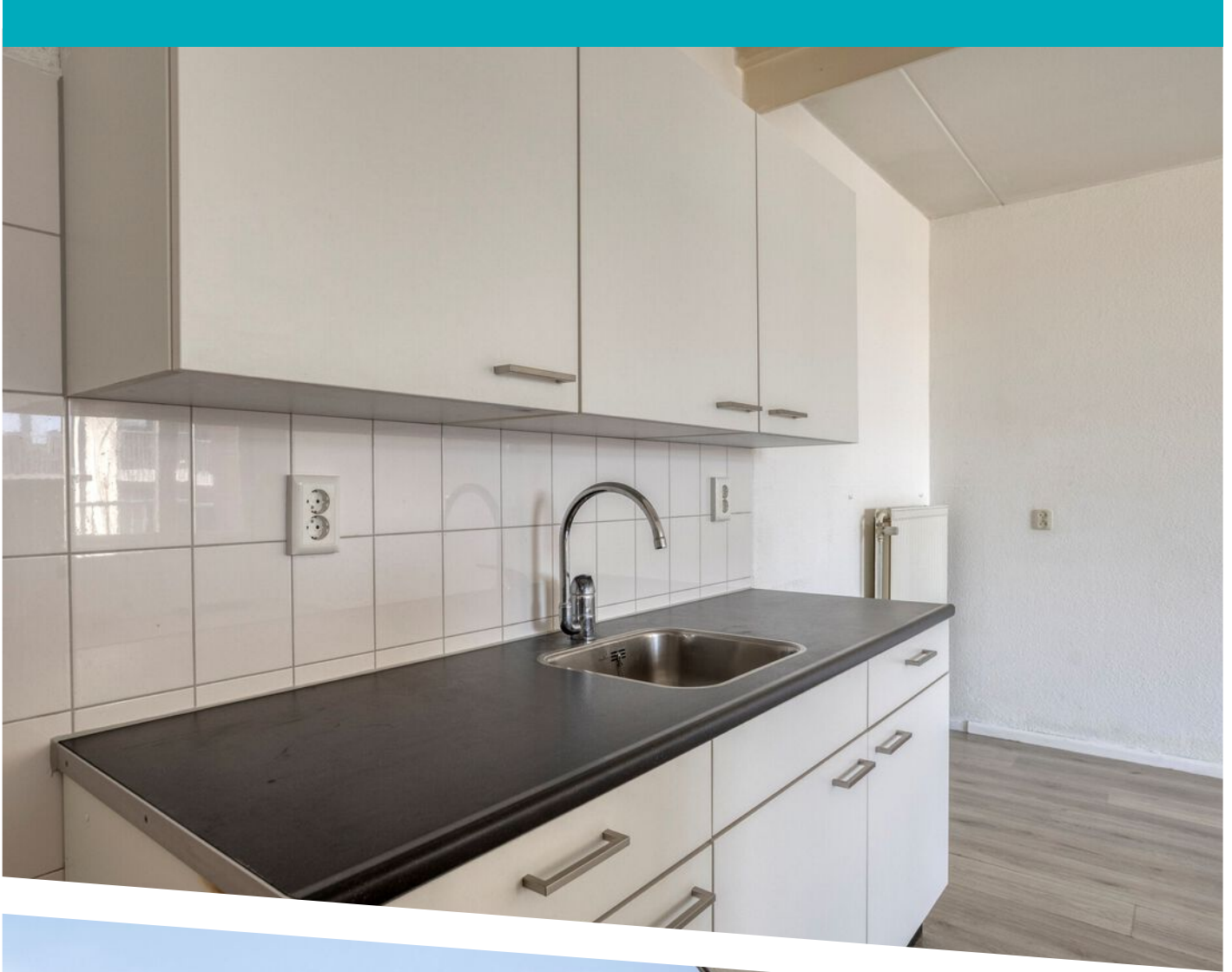
Algemene verkoop informatie:

- Verkoper wijst zijn eigen projectnotaris aan te weten Hekkelman Notarissen te Arnhem en stelt dit als verkoopvoorwaarde.
- Opkoopbescherming Heerlen; een verhuurvergunning is verplicht als u beschermde woonruimte koopt en wilt gaan verhuren waarvan u minder dan 4 jaar eigenaar bent. Verhuren van beschermde woonruimte zonder Verhuurvergunning opkoopbescherming wordt beboet. Voor meer informatie verwijzen wij u naar de website van de gemeente Heerlen.
- Indien er in de woning huurtoestellen aanwezig zijn zoals Cv-ketel, boiler, zonnepanelen, mechanische ventilatie etc. dan dienen de eventueel aanwezige (lease) (huur) of (huurkoop) contracten te worden overgenomen door de koper.
- De termijn die wordt opgenomen voor eventuele (overeengekomen) ontbindende voorwaarden (bv. Financiering) is in de regel 4 tot 6 weken na het sluiten van de mondelinge wilsovereenkomst.
- De waarborgsom/bankgarantie bedraagt 10% van de koopsom. De koper dient deze binnen 5 dagen na het vervallen van de ontbindende voorwaarden bij de desbetreffende notaris te deponeren.
- In de koopovereenkomst zullen o.a. de navolgende clausules worden opgenomen: Ouderdomsclausule, "as is where is"- clausule, asbestclausule en een niet-zelfbewoningsclausule. Verkoper stelt dit als verkoopvoorwaarde.
- Een koper/ geïnteresseerde heeft een onderzoek plicht en is gerechtigd voor zijn rekening een bouwkundige keuring te (laten) verrichten, dan wel adviseurs te raadplegen teneinde een goed inzicht te verkrijgen over de staat en het gebruik van deze onroerende zaak.
- De verkoper behoudt zich het recht van gunning voor en is niet verplicht het hoogste bod te accepteren. Verkoper kan besluiten met één of meerdere partijen verder te onderhandelen.
- Deze informatie is door STERCKWONEN met de nodige zorgvuldigheid samengesteld. Onzerzijds en die van verkoper wordt geen enkele aansprakelijkheid aanvaard voor enige onvolledigheid, onjuistheid of anderszins, dan wel

de gevolgen daarvan. Alle opgegeven maten en oppervlakten zijn indicatief.

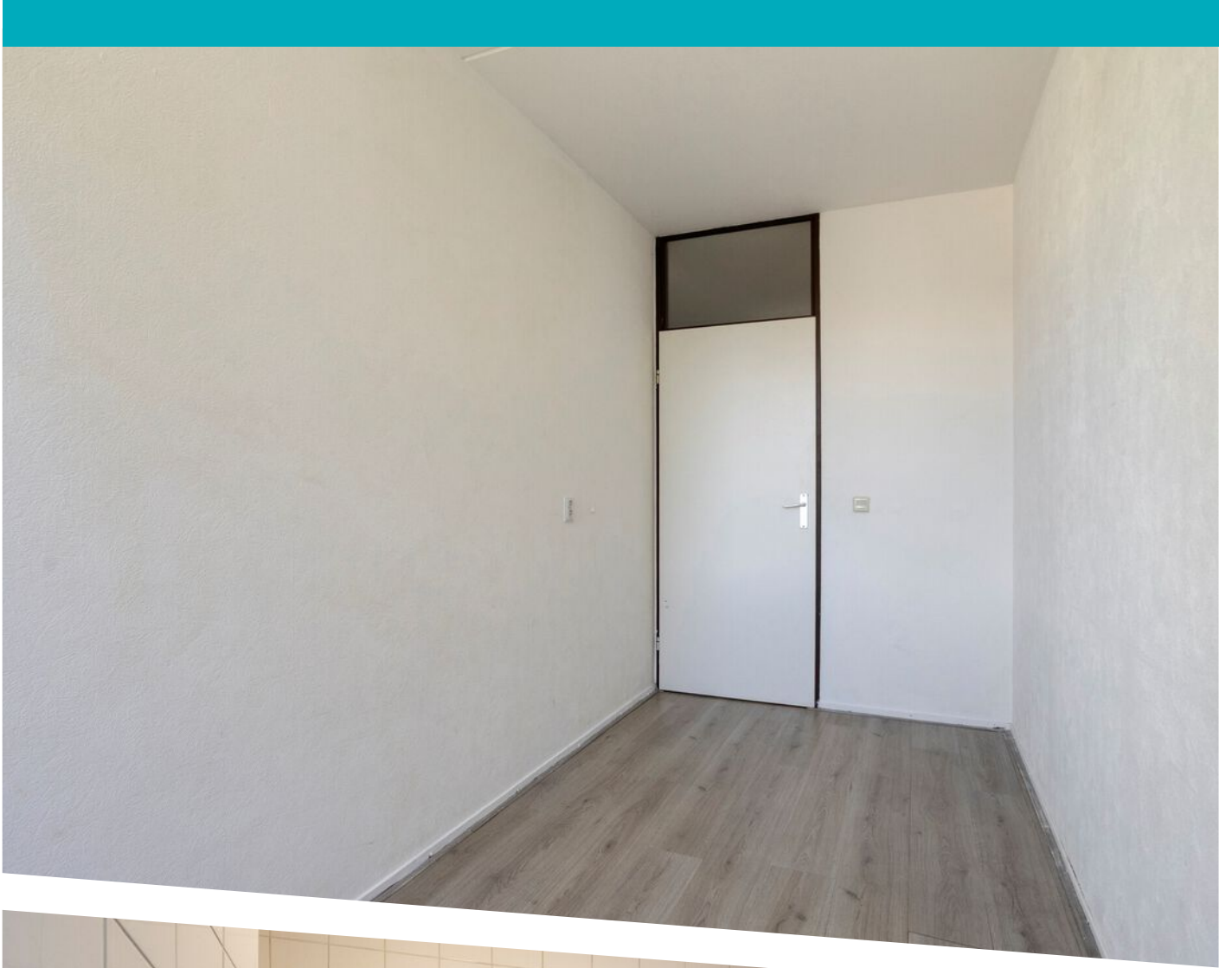


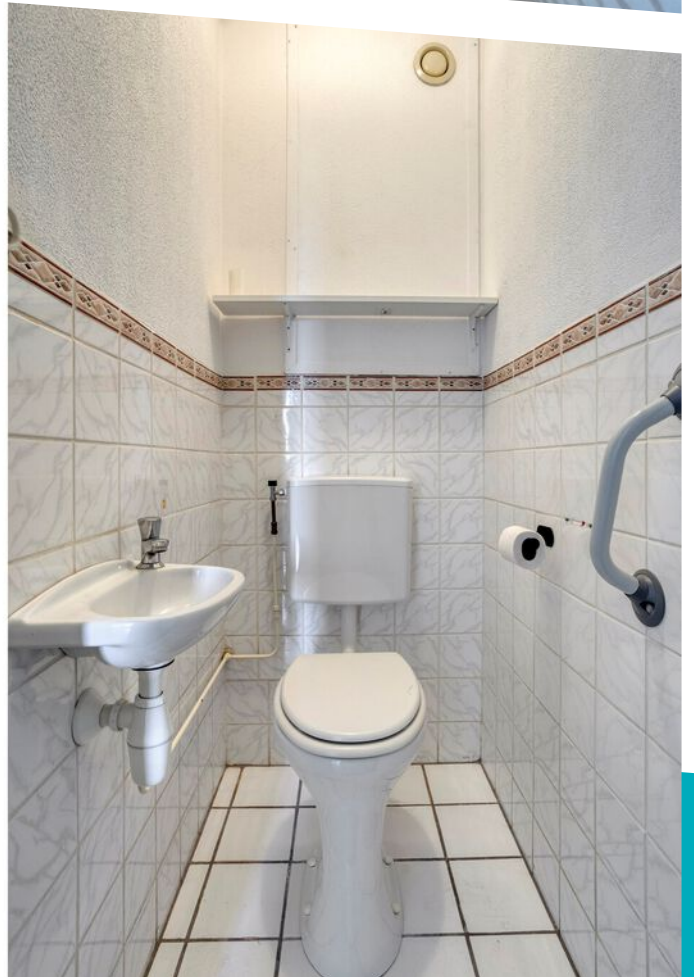
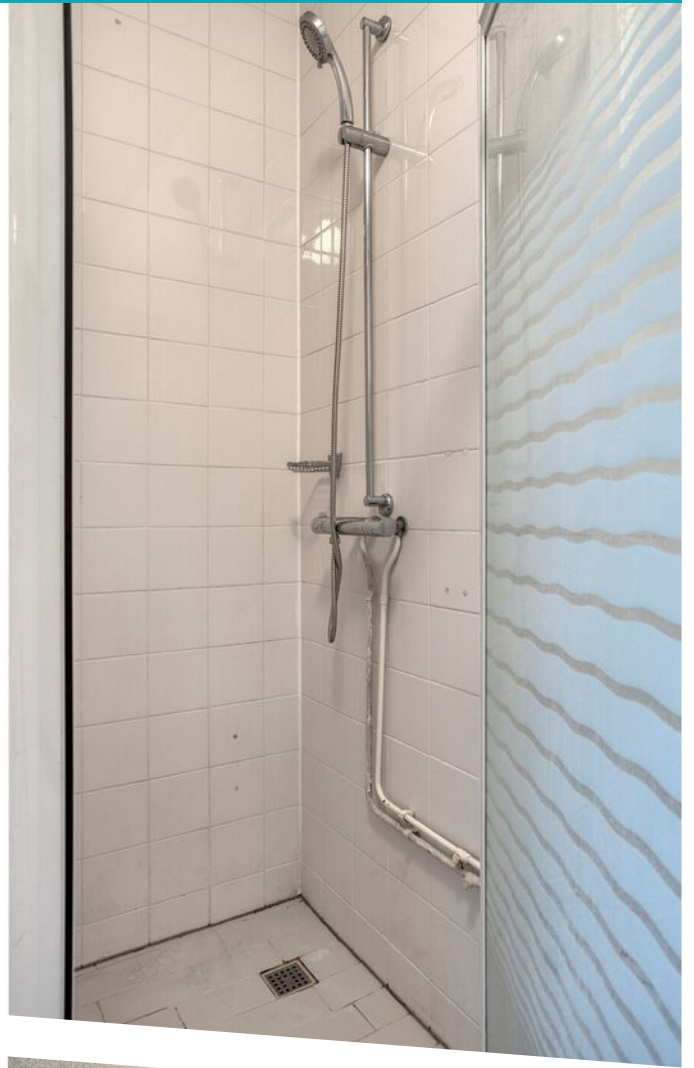


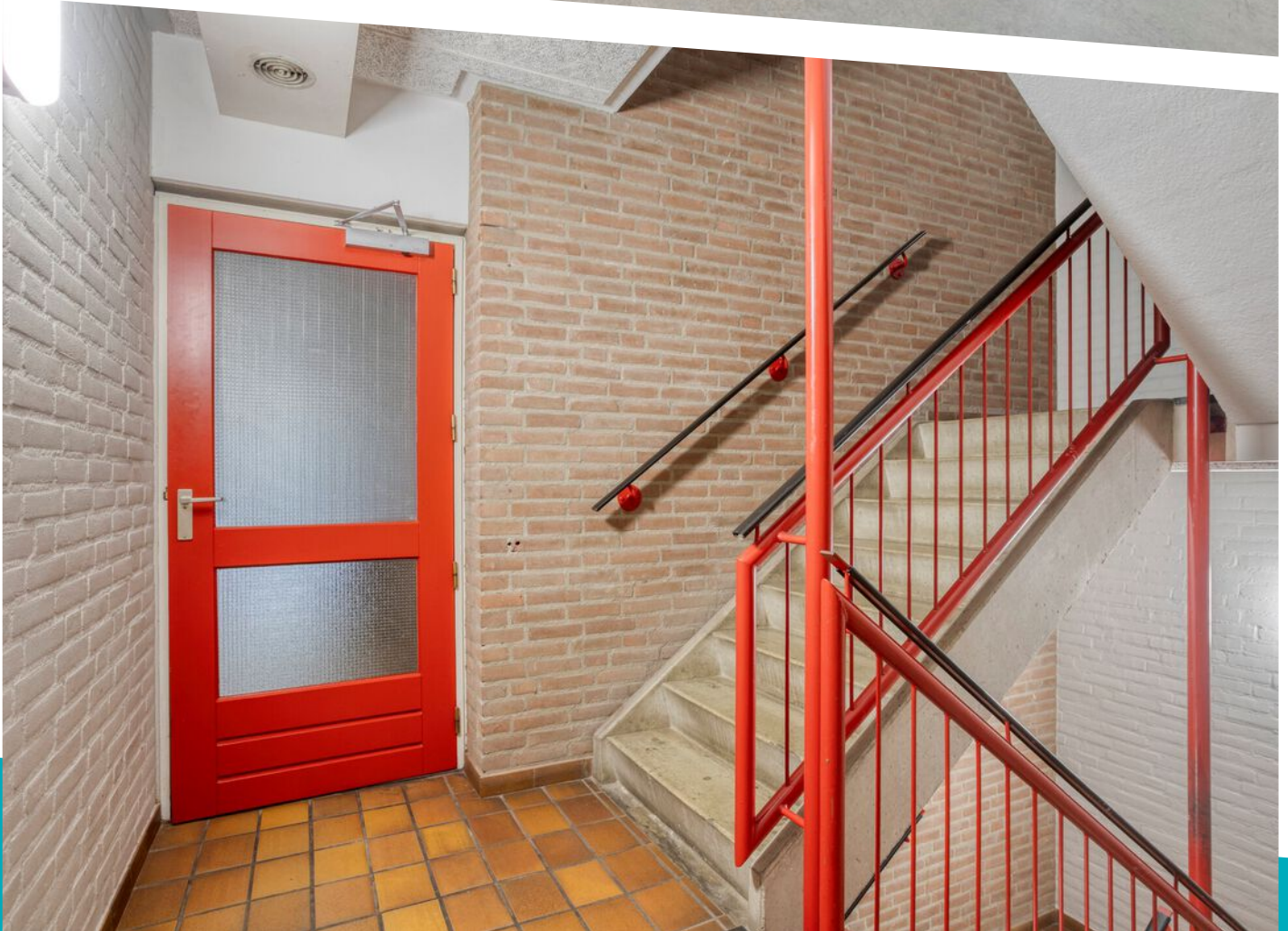








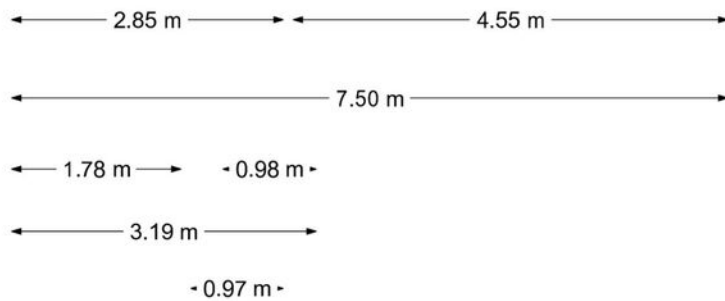
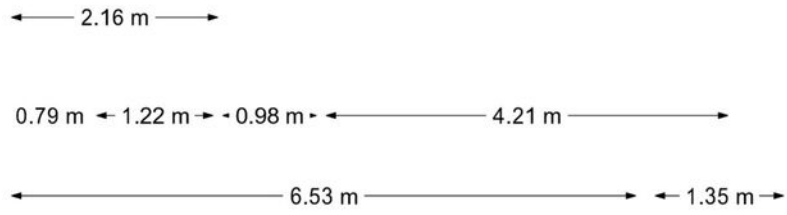








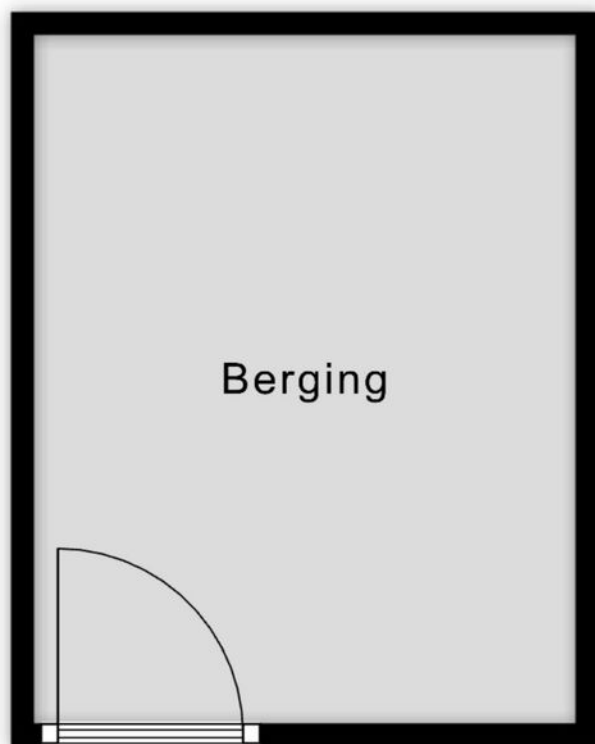




Aan de plattegronden kunnen geen rechten worden ontleend
 © Zibber www.zibber.nl

PLATTEGROND

← 2.24 m →

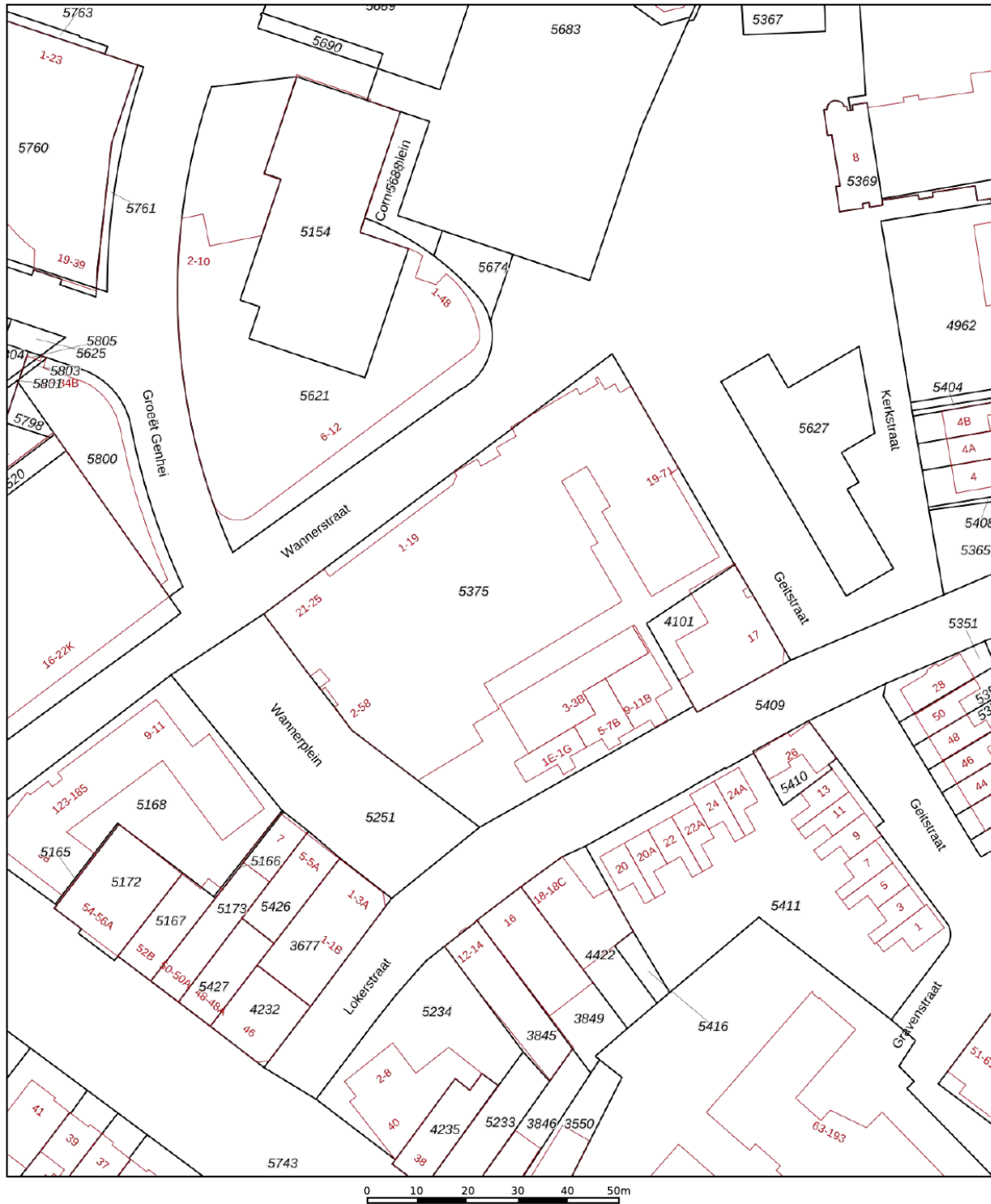



↑ 2.84 m ↓

Aan de plattegronden kunnen geen rechten worden ontleend
© Zibber www.zibber.nl

PLATTEGROND

Kadastrale kaart



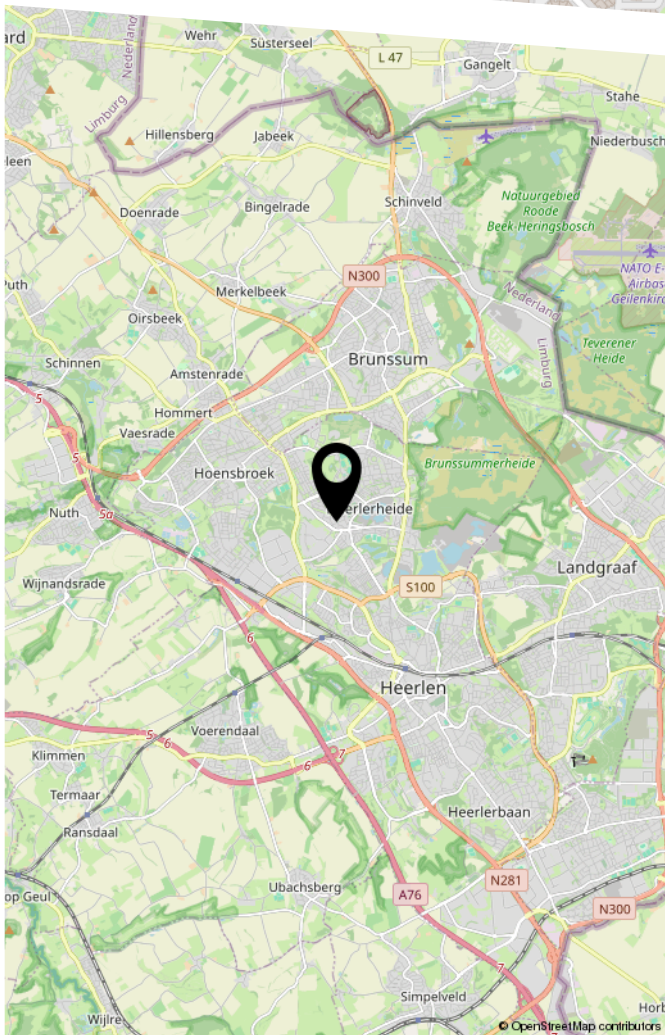
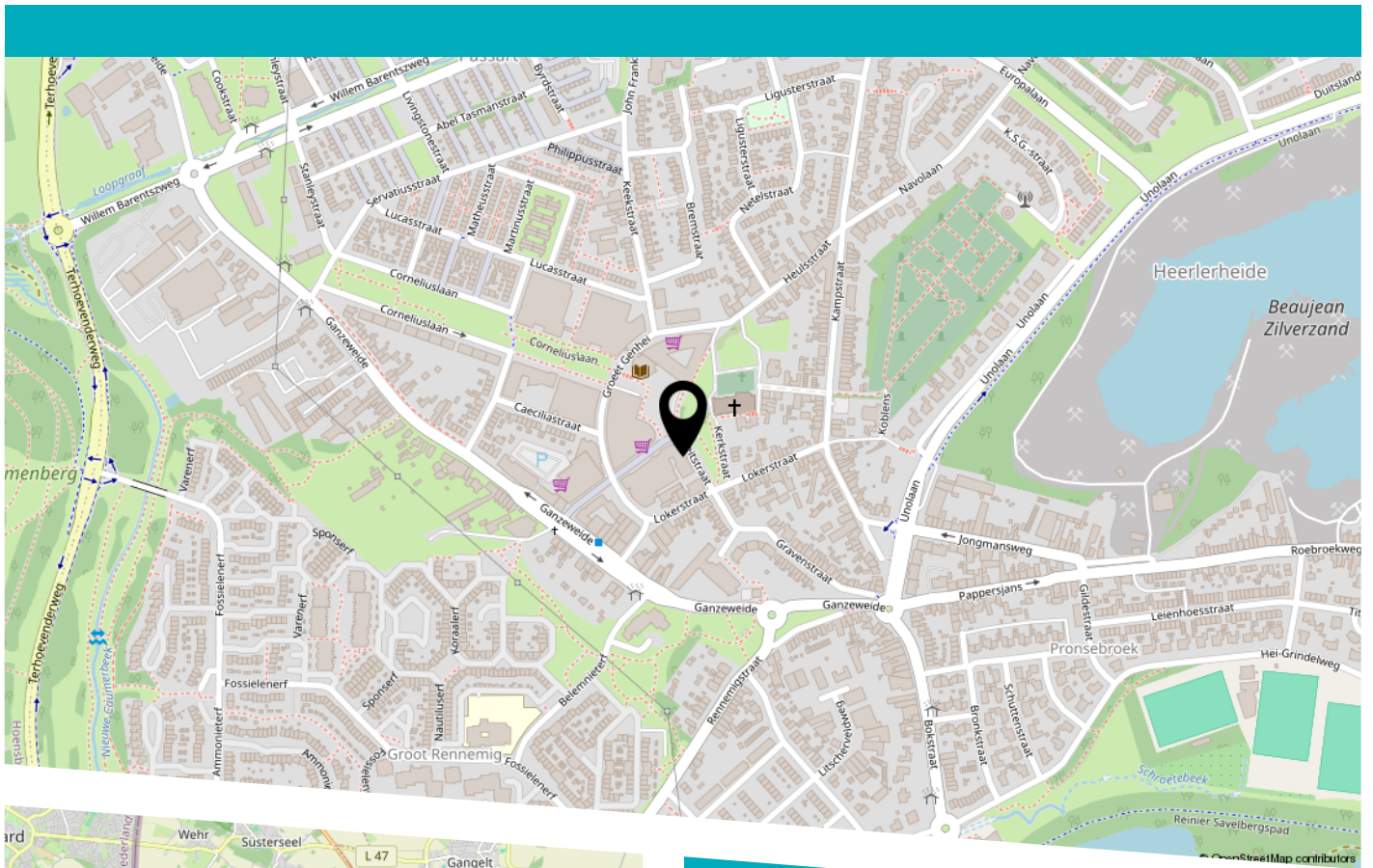
12345	Deze kaart is noordgericht	Schaal 1: 1000	
25	Perceelnummer	Kadastrale gemeente Heerlen	
—	Huisnummer	Sectie A	
—	Vastgestelde kadastrale grens	Perceel 5375	
—	Voorlopige kadastrale grens		
—	Administratieve kadastrale grens		
—	Bebouwing		

Voor een eensluitend uittreksel, geleverd op 12 mei 2026
De bewaarder van het kadaster en de openbare registers

Aan dit uittreksel kunnen geen betrouwbare maten worden ontleend.
De Dienst voor het kadaster en de openbare registers behoudt zich de intellectuele eigendomsrechten voor, waaronder het auteursrecht en het databankenrecht.

KADASTRALE KAART

LOCATIE OP DE KAART



BEKIJK DEZE WONING ONLINE!

geitstraat43.nl

SW STERCKWONEN

Geitstraat 43, Heerlen



Scan deze code
en bekijk de woning
op je mobiel!



HEEFT U INTERESSE
IN DEZE WONING?

NEEM DAN CONTACT MET ONS OP!

STERCKWONEN MAKELAARDIJ
Elstraat 18
6191 JW, Beek

085-2224177
info@sterckwonen.nl
sterckwonen.nl